



RALLY & OFFROAD

PRODUCT NEWS

ORQ 18/50

Wysokowydajny amortyzator terenowy z serii Ohlins ORQ. ORQ 18/50 stworzony został do jazdy off-road i rajdów terenowych i jest wyposażony w tłok 50 mm oraz wałek 18 mm. Cała konstrukcja jest bardzo solidna, aby wytrzymać potężne siły i przeciążenia wynikające z jazdy po bezdrożach.

Elementy, takie jak silent block i regulacja odbicia, zostały wzmocnione i zwymiarowane dla tego zastosowania. ORQ 18/50 posiada również ulepszony PDS, Progressive Damping System, pochodzący z amortyzatorów rajdowych Ohlins.

Amortyzatory występują w trzech podstawowych długościach i skokach, z możliwością przebudowy do innych aplikacji. Dostępne są również dłuższe komponenty PDS, wałek regulacyjny. Amortyzatory występują w dwóch wersjach: piggy back oraz ze zbiornikiem kompensacyjnym na przewodzie. Seria ORQ jest niezwykle praktyczna podczas realizacji indywidualnych projektów ze względu na szerokie możliwości adaptacyjne.

Amortyzatory są kompatybilne ze sprężynami Ohlins o średnicy wewnętrznej 70mm.



CECHY

- > Regulacja tłumienia wolnej i szybkiej kompresji
- > Regulacja tłumienia odbicia
- > Łożyskowanie przez silent block
- > Gniazda sprężyn i nakrętka kontrolująca
- > Tuleja sprężyny
- > Osłona korpusu



UWAGI

Produkty gotowe mogą nieznacznie różnić się od powyższych ze względu na zastosowanie.

ORQ 18/50 HOSE

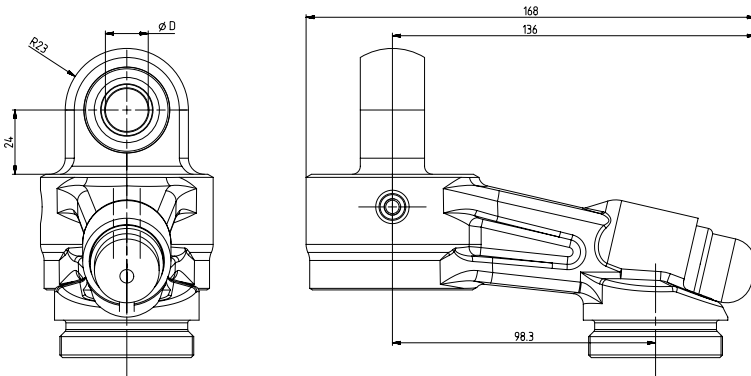
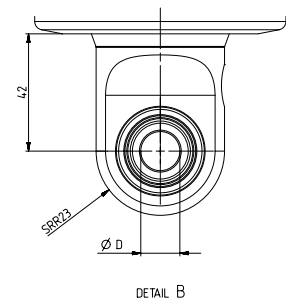
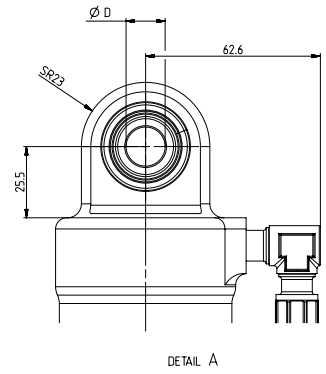
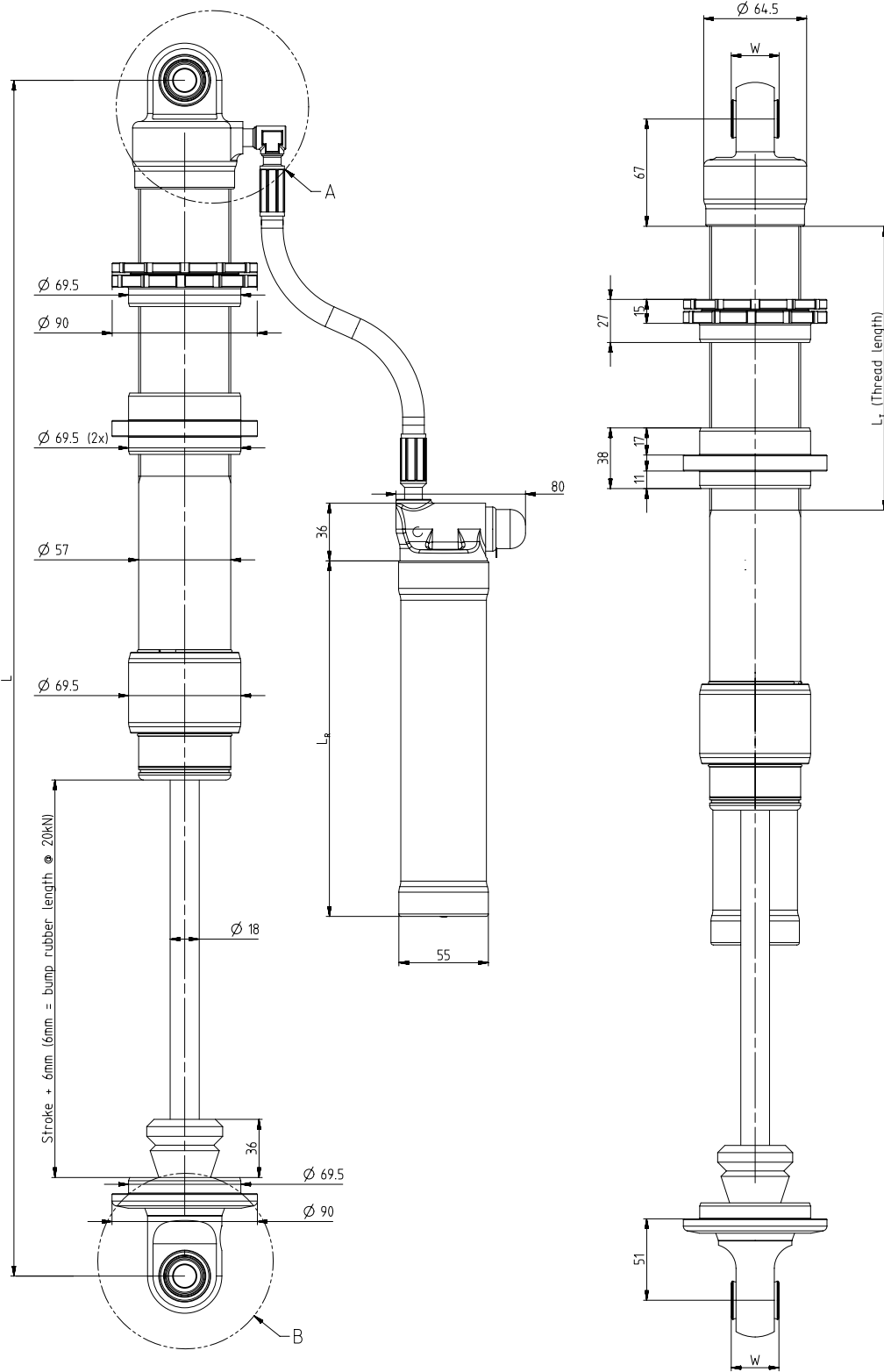
Indeks

ORQ 0M61
ORQ 0M62
ORQ 0M63
ORQ 0M64

ORQ 18/50 PIGGY BACK

Indeks

ORQ 0M51
ORQ 0M52
ORQ 0M53



| Model | Stroke | L | PDS-stroke | Internal spacers | Hose length | L _R | L _T |
|---------------------|--------|-----|------------|------------------|-------------|----------------|----------------|
| ORQ 0M51 / ORQ 0M61 | 190 | 600 | 34 | 0 | 550 | 170 | 14.8 |
| ORQ 0M52 / ORQ 0M62 | 220 | 660 | 34 | 0 | 550 | 220 | 168 |
| ORQ 0M53 / ORQ 0M63 | 240 | 740 | 44 | 30 | 550 | 220 | 178 |
| ORQ 0M64 | 300 | 870 | 34 | 40 | 550 | 220 | 24.8 |

| Spacer | D | W |
|-----------|----|----|
| 104.10-01 | 12 | 30 |
| 104.10-02 | 12 | 40 |
| 104.10-10 | 14 | 30 |
| 104.10-11 | 14 | 40 |